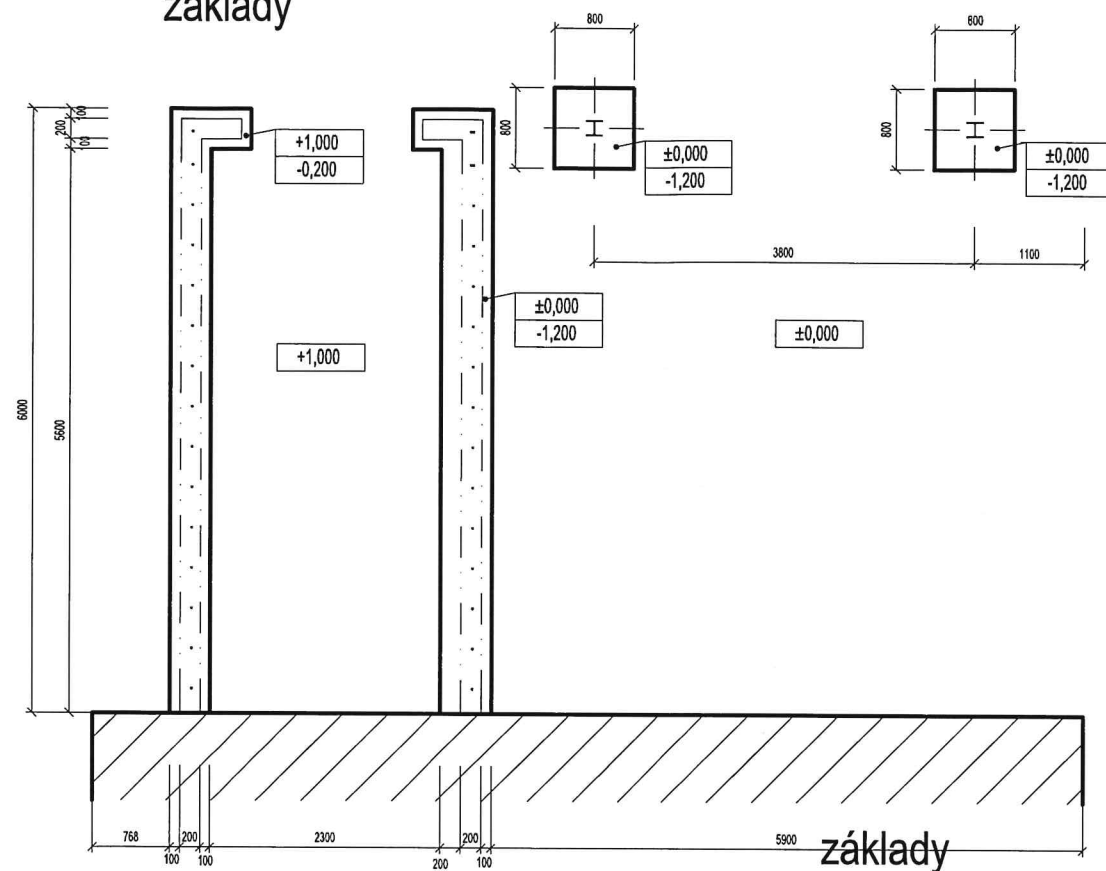
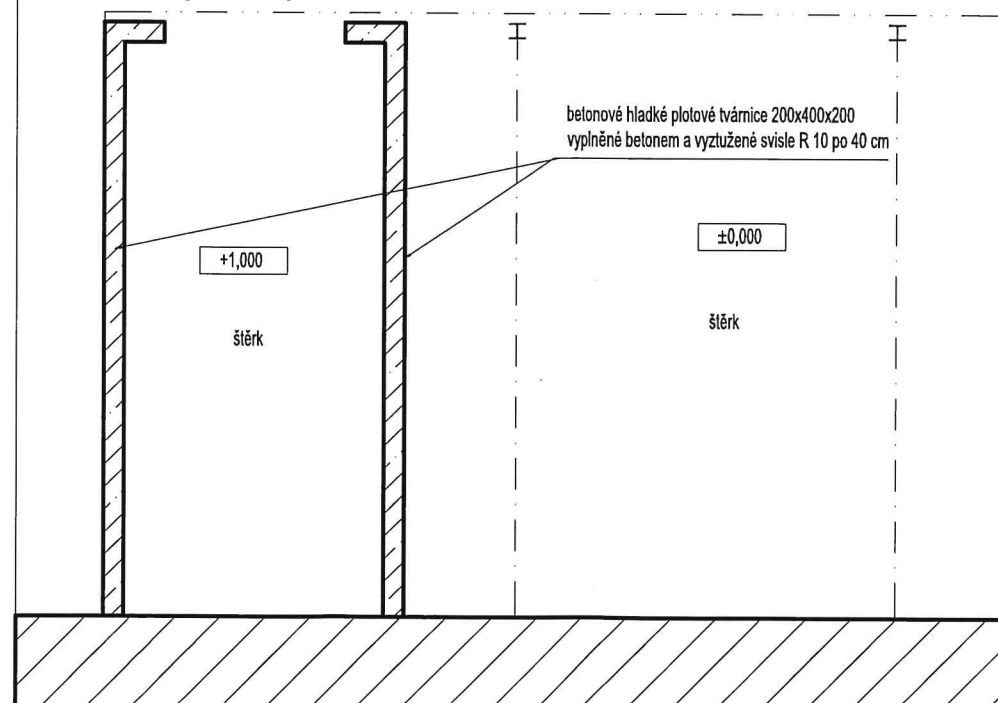


základy

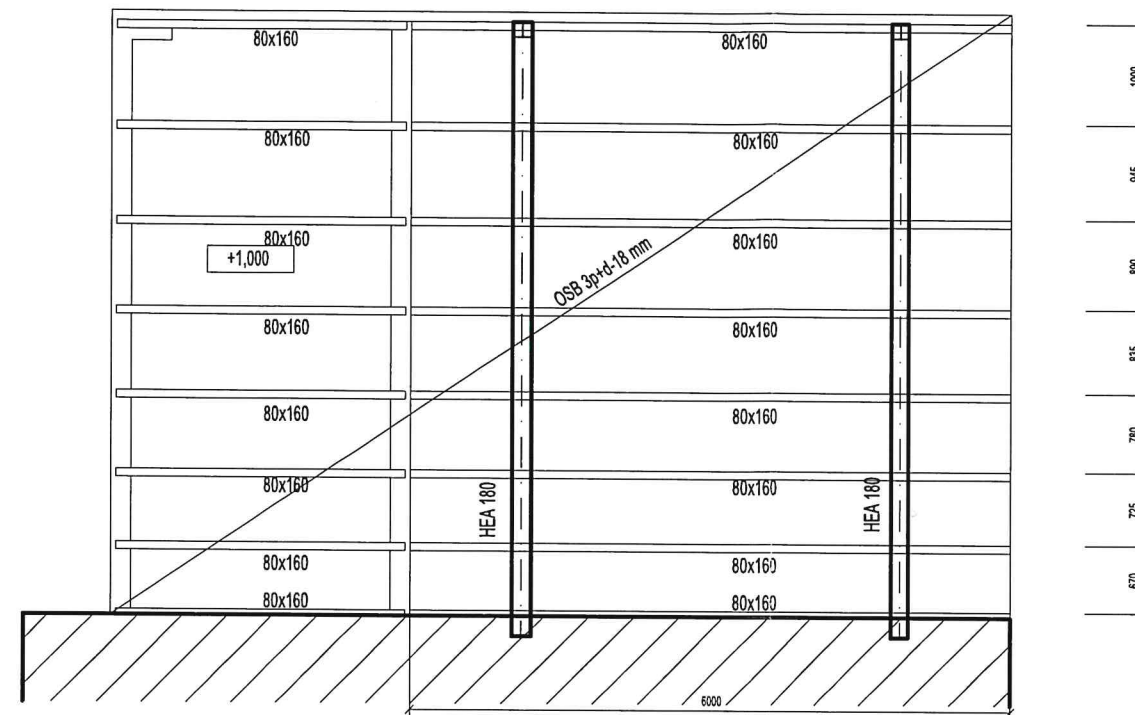


půdorys 1.np



UT=PT=±0,000

střecha



OCEL S 235
OCEL 10505-R
BETON C 20/25-XC 2
ŘEZIVO JEHLIČNATÉ tř.C 24 DO 18 % VLHKOSTI

Upozornění:

Dokumentace je určena pro stavební řízení, nejedná se o výrobní ani prováděcí dokumentaci

- veškeré rozměry je nutné ověřit předem na stavbě !!

Každá vaznička bude kotvena k OK nebo výztuži stěn !!

Do základových pasů po 400 mm vložit svislou propojovací výztuž RØ10dl.1000, min. 500 mm



Projekční a znalecká kancelář

Ing. Jaroslav Ježek

autorizovaný inženýr pro pozemní stavby

soudní znalec v oboru stavitelství se specializací statika staveb

Mobil: +420 739 778 591

Tel: +420 465 532 752

E - mail: jezek.nekor@tiscali.cz

Chorinova 25, 560 02 Česká Třebová

stupeň PD : dokumentace pro vydání společného územního rozhodnutí a stavebního povolení

akce: **PRÍSTAVBA PRÍSTŘEŠKU k č.p.113**
ul. Farská, Česká Třebová

investor : Město Česká Třebová, Staré náměstí 78, 56002 Česká Třebová

vypracoval : Ing. Ježek Jaroslav, Chorinova 25, 560 02 Česká Třebová

zakázka číslo: 17104

vypracováno: 10/2017

měřítko 1:75

část projektové dokumentace :

D.1.2 STAVEBNĚ KONSTRUKČNÍ ŘEŠENÍ

název výkresu : **PRÍSTŘEŠEK PRO LODĚ - půdorys**

výkres č.

01

Ověřuje se za podmínek rozhodnutí

Ze dne

Mo et č.j: 3792

Městský úřad Česká Třebová

odbor

